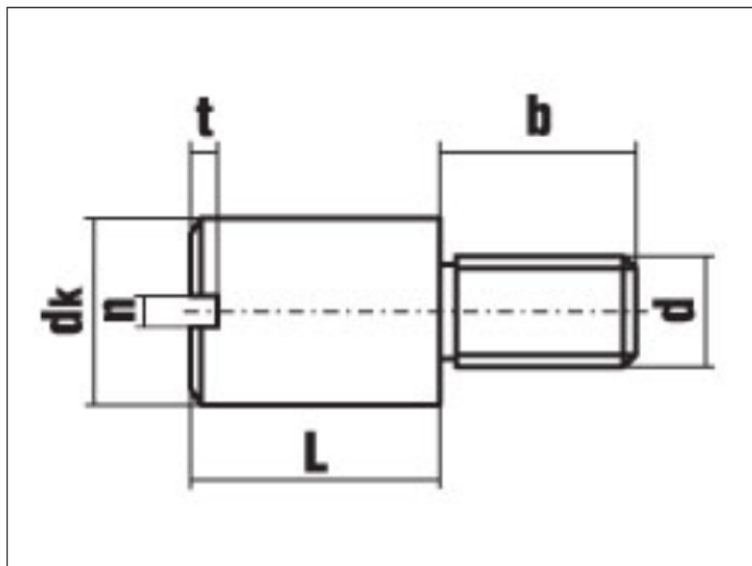


DIN 927 Винт с прямым шлицем и резьбовой цапфой



Тип изделия: Болты, винты, шпильки

Материал: Латунь / Сталь St / Сталь A2 / Сталь A4

Твердость: 14Н

Покрытие: Без покрытия / Zn Цинк / Ni Никель

Винт с прямым шлицем DIN 927 имеет резьбовую цапфу.

d	M1	M1,2	M1,4	M1,6	M2	M2,5	M3	M3,5	M4	M5	M6
b	1,8	1,8	2,2	2,5	2,8	3,5	4,5	5,5	6	7	8
dk	1,6	1,8	2	2,2	2,8	3,5	4	4,5	5,5	6,5	8
n	0,2	0,25	0,25	0,3	0,3	0,4	0,5	0,5	0,6	0,8	1
t	0,4	0,4	0,48	0,56	0,64	0,72	0,8	0,96	1,12	1,28	1,6



WWW.ИНСТРУМЕНТЫ-ВСЕМ.РФ

e-mail: s7142828@yandex.ru

Телефон: +7(499) 714-28-28, +7(495) 972-82-40



WWW.ИНСТРУМЕНТЫ-ВСЕМ.РФ

e-mail: s7142828@yandex.ru

Телефон: +7(499) 714-28-28, +7(495) 972-82-40